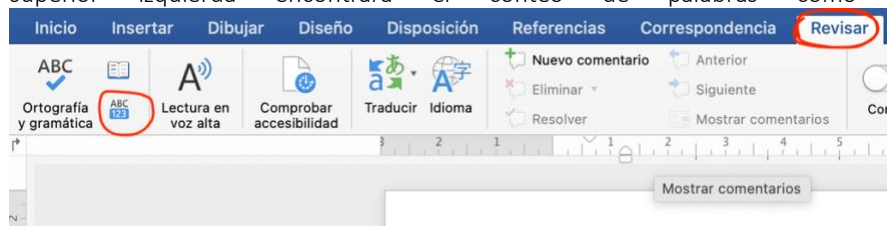


## GUÍA PRÁCTICA PARA SOMETIMIENTO DE CASO CLÍNICO.

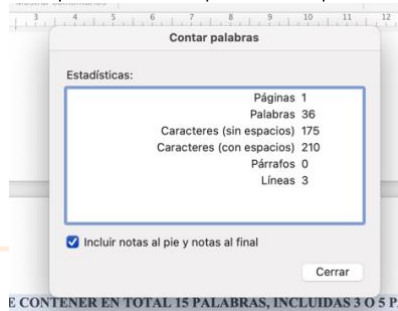
1. El FORMATO DE SOMETIMIENTO PARA CASO CLÍNICO, es una guía para que sometas tu CASO CLÍNICO, de manera adecuada; por lo que únicamente debes sustituir la información de EJEMPLO por la información que quieres someter.
2. No modifiques fuentes, tamaños ni márgenes del documento.
3. Título de trabajo debe contener un máximo de 15 palabras, el conteo de palabras lo puedes realizar de la siguiente manera:
  - a. Selecciona el título (únicamente las palabras).

**TÍTULO DEBE CONTENER EN TOTAL 15 PALABRAS, INCLUIDAS 3 O 5 PALABRAS CLAVE (PARA CONTAR TUS PALABRAS VE A PARTE SUPERIOR “REVISAR” OPRIMIR ABC/123) BORRA ESTE CONTENIDO Y AÑADE AQUÍ EL TÍTULO DE TU TRABAJO LIBRE.**

- b. Ve a la sección superior de tu archivo de word y selecciona “REVISAR”, después en la parte superior izquierda encontrará el conteo de palabras como ABC/123.



- c. Al oprimir esta opción te aparecerá el cuadro con el conteo en palabras y caracteres.



4. El trabajo acepta un máximo de 5 autores, debes de ingresarlos iniciando por apellidos e identificar a la Institución que representan. En caso de ser más de 2 Instituciones, debes de numerar. Si autor y coautor provienen de una misma institución, es decir, solo hay una institución participando, no debes de enumerar.

López López Juan <sup>1</sup>, Gómez Gómez Pedro <sup>1</sup>, García García Ania <sup>1</sup>, Torre Torres Elsa <sup>2</sup>, López López Juan <sup>1</sup>, López López Juan <sup>1</sup>, López López Juan <sup>2</sup>, Torre Torres Elsa <sup>2</sup>.

- (1) Centro Médico Nacional de Occidente.
- (2) Hospital Civil de Guadalajara.

5. El orden de aparición de los autores y coautores será acordado por el equipo que somete el trabajo, la cual representa su participación en el trabajo.
6. Las palabras en otro idioma deben enviarse en *cursiva*.

7. Puedes ingresar hasta 2 imágenes con un peso cada una de hasta 2MB. El formato para imagen debe ser únicamente jpg o png y debe estar identificada en la parte inferior izquierda.

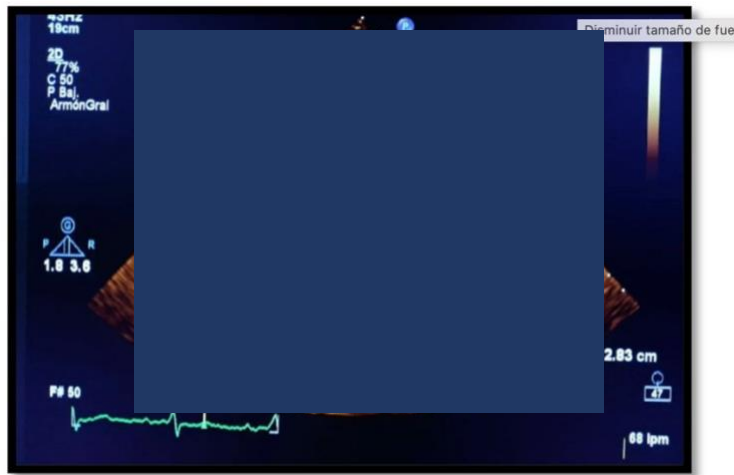


Figura 1.ECOTT.

8. El CASO CLÍNICO se compone de: Introducción, objetivos, materiales, paciente/métodos, resultados, discusión y conclusiones.
9. Si haces referencia a algún estudio publicado, deberás de puntualizar la referencia dentro del trabajo.
10. Se deben omitir los nombres, iniciales o números del registro de los pacientes estudiados (se aceptan abreviaturas claras, de primera vez se deben citar).
11. El CASO CLÍNICO debe contener en su totalidad 2,250 caracteres, no más de 350 palabras.
12. Deberá cuidar la ortografía, gramática y/o hechos científicos en el trabajo ya que éstos serán reproducidos exactamente como se hayan escrito.
13. No se aceptan nombres comerciales de medicamentos en el escrito.
14. Al someter este trabajo a CADECI, dan su consentimiento que el trabajo puede ser publicado en medios físicos, impresos o digitales, los cuáles serán establecidos por el Comité Científico de CADECI.
15. Los autores y coautores, deben de tener la certeza que su trabajo no ha sido publicado en otros medios.
16. Una vez aceptado su trabajo, será enviado un correo de confirmación al autor principal del trabajo.
17. Es importante contar con los datos (nombres completos, correos y teléfonos) de todos los participantes para hacer llegar sus becas para el Congreso CADECI 2022.
18. El comité científico de CADECI, calificará su trabajo basado en: originalidad, metodología, claridad de comunicación y trascendencia.
19. El comité científico de CADECI, designará el lugar y horario de presentación del trabajo ganador para ser expuestos en CADECI-TCT 2022.
20. Si tiene alguna adicional del sometimiento de su trabajo, favor de contactar al correo [gestion@cadeci.org.mx](mailto:gestion@cadeci.org.mx) y/o al teléfono (33) 3070 3056.